



GRUPO
LOGIS

Al igual que las personas para progresar, transcender y alcanzar sus objetivos necesitan de otras personas, *las empresas también necesitan de otras empresas.*



A woman with long dark hair, wearing a brown blazer over a white ruffled blouse, is smiling and looking towards the camera. The background is white with colorful abstract shapes in orange, blue, pink, and yellow, including circles, triangles, and dots.

¿Crees que llevas correctamente el proceso de:

Liquidación

Procesamiento de las novedades de la nómina

Seguridad social

Parafiscales

de tus colaboradores?

¿Que tanto tiempo inviertes en los procesos de selección, reclutamiento y contratación?

PROPÓSITO

Creemos en que *podemos crear organizaciones tan humanas como la gente que trabaja en ellas*, podemos hacerles tomar consciencia que solos no se puede, en que la unión hace la fuerza y en que una relación basada en los principios de confianza, seguridad, tranquilidad, tiempo y libertad es el punto de partida para cumplir sus metas.





SERVICIOS

COLABORACIÓN TEMPORAL

Grupo Logis brinda la mejor experiencia en Soluciones de RRHH & Servicios de Outsourcing. *¡Queremos liberar a las compañías, para que puedan enfocarse en el corazón del negocio, en la razón por la que nacieron!*

Gestionamos el capital humano, resolviendo las necesidades de selección, contratación, administración de nómina, seguridad social y asesoría jurídica.



¿QUÉ DICEN NUESTROS CLIENTES DE ESTE SERVICIO?

Restaurante Teriyaki

Escanear QR-Logis



“Logis brinda un apoyo al área de bienestar que otras empresas ofrecen, pero no lo ejecutan.”

Alix Serrano
Jefe Recursos Humanos

Industrias Galletas Greco

Escanear QR-Logis



“De Grupo Logis lo que más destaco, es el compromiso que tienen hacia el cliente y la dimensión de personal que manejan.”

Diego Arias
Gerente Comercial

Hotel Radisson

Escanear QR-Logis



“La relación Radisson-Logis, se basa en calidad, compromiso y respuestas oportunas.”

Zulma Celis
Directora Recursos Humanos

BPO DE SELECCIÓN

Pensando en ti hemos diseñado el outsourcing de administración integral de los procesos de selección y evaluación de personal, para responder a necesidades específicas que en nuestra trayectoria y experiencia hemos determinado que son de valor para las compañías.



Reducción y total control de tus costos.



Mejora en tiempos de respuesta en la cobertura de vacantes.



Efectividad de los procesos de evaluación de personal.



PROCESO DE RECLUTAMIENTO Y SELECCIÓN DE PERSONAL

El servicio se desarrolla por fases, con una metodología especializada con profesionales de alto desempeño que garantizan un soporte en cada etapa.



1. Levantamiento de Perfil



2. Publicación de Oferta Laboral



3. Reclutamiento



4. Aplicar y evaluar Pruebas



5. Entrevista



6. Referenciación y Verificación Profesional



7. Envío y Presentación de Candidatos



8. Informe de Selección

SERVICIOS ADICIONALES



Estudios de Seguridad



Visita Domiciliaria



Poligrafía

BPO GESTIÓN DE CAPITAL HUMANO

Ofrecemos nuestra experiencia en el manejo de la normatividad legal colombiana y calidad en los procesos. Brindamos un servicio con el respaldo de un **equipo profesional, altamente calificado y a la vanguardia en procesos de BPO Gestión de Capital Humano**, permitiendo a nuestros clientes enfocarse en el **Core Business** de sus compañías.



DESCRIPCIÓN DEL SERVICIO

- + Disminución de costos laborales.
- + Apoyo en Procesos de Contratación.
- + Liquidación de Nómina y Seguridad Social.
- + Trámite de ausentismos, incapacidades, afiliaciones, fondos y similares.
- + Automatización de Procesos mediante software ERP.
- + Soporte tecnológico y actualizaciones de ley.
- + Continuidad del servicio sin preocupaciones por personal de vacaciones, incapacitado, en licencias u otras novedades.
- + Control y Generación de Informes.
- + Seguridad de presentar informes solicitados por el ministerio de trabajo y entidades como UGPP.

SERVICIOS ADICIONALES



Procesos de Selección.



Capacitaciones.



Asesorías en SGSST.



Actividades de Bienestar

**Condiciones definidas en propuesta comercial.*



APLICACIÓN DE BATERÍA DE RIESGO PSICOSOCIAL

Ofrecemos el servicio de diseño e implementación del sistema de vigilancia epidemiológica psicosocial según la ley 1010 y resolución 2626 de 2008, bajo el respaldo de un equipo de profesionales altamente capacitado, con experiencia para realizar identificación, evaluación e intervención de los factores de riesgos psicosociales.

OBJETIVOS

1. Diseñar

El sistema de vigilancia epidemiológica psicosocial.

2. Desarrollar

La identificación organizacional según lo decretado.

3. Evaluar

Los factores de riesgo psicosociales presentes en la organización.

4. Implementar

Las estrategias preventivas para disminuir el nivel de riesgo.



PROPUESTA DEL SERVICIO

- + Identificación de riesgo psicosocial en su organización.
- + Registro y documentación del sistema de vigilancia de riesgo psicosocial.
- + Evaluación de riesgo psicosocial.
- + Aplicación de Batería de pruebas de riesgo psicosocial (emisión de informes individuales y generales).
- + Retroalimentación de resultados de la identificación y evaluación de los factores de riesgos psicosociales.
- + Asesoría en la conformación e implementación del comité de convivencia laboral.
 - + Intervención de riesgos psicosociales según los resultados obtenidos en la evaluación (informes individuales y generales).



BPO LOGÍSTICO

Nuestra experiencia nos ha permitido desarrollar un modelo de Outsourcing Logístico que responde a las necesidades de competitividad y crecimiento de las empresas en diversos sectores de la industria.



Control sobre todas las *tareas tercerizadas.*



Experiencia en gestión de *RRHH & Procesos.*



Tranquilidad y Libertad para *que generes valor a tu negocio.*

BENEFICIOS DEL SERVICIO

¡Seguridad & Confianza, son atributos muy apreciados, por eso son parte de la esencia de nuestros servicios!



Mayores Estándares de Eficiencia y Productividad



Flexibilidad Organizacional



Mejoramiento Continuo / Seguimientos de Indicadores



Soluciones Basadas en las Últimas Tendencias de BPO



Costos más Favorables



Operación Ajustada a las Variaciones de la Demanda

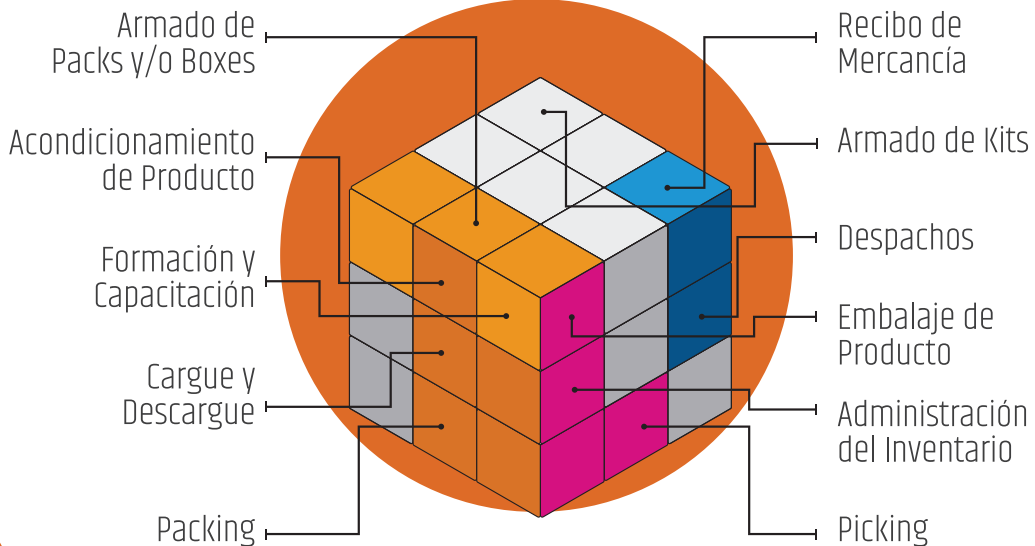


Incremento del Nivel del Servicio



Minimizar Riesgos de la Operación





Armado de Packs y/o Boxes

Acondicionamiento de Producto

Formación y Capacitación

Cargue y Descargue

Packing

Recibo de Mercancía

Armado de Kits

Despachos

Embalaje de Producto

Administración del Inventario

Picking

¿QUÉ DICE BLACK&DECKER DE NUESTRO SERVICIO?

Stanley Black&Decker

Escanear
QR-Logis



“Grupo Logis nos ofreció todas las soluciones en BPO Logístico que estábamos necesitando en una compañía, logrando así aumentar nuestra producción en un 50%.”

Miguel G. Ramírez
Jefe de Producción



El regreso al trabajo durante el covid-19 es una realidad, es por eso que diseñamos este servicio con los mejores profesionales.

BPO BIOSEGURIDAD

Servicio disponible sólo para Bogotá.

Diseñamos, elaboramos y ejecutamos *protocolos de bioseguridad de acuerdo a las necesidades de tu negocio. Asesoría e implementación de protocolo de Bioseguridad de acuerdo a resolución 666 de 2020- Definido por el gobierno Nacional.*

Decreto 121 de 200 – Definido por la Alcaldía de Bogotá (Protocolos de Bioseguridad, contenidos de los mismos, plan de movilidad segura, Licencia para operar).



1. Visita técnica



2. Protocolos de Bioseguridad



3. Limpieza y Desinfección



4. Evaluación





1. Visita técnica

Análisis de riesgos: Levantamiento de información, para evidenciar riesgos y manejo de acuerdo a la actividad económica.



2. Protocolos de Bioseguridad

Diseño del manual de Bioseguridad: De acuerdo a lo establecido por el gobierno, el distrito y lo pertinente a la actividad económica.



3. Limpieza y Desinfección.

Con el fin de dar cumplimiento y ejecución al protocolo de bioseguridad ofrecemos la limpieza y desinfección de zonas de trabajo y superficies, por medio de técnicas como nebulización y niebla seca.



4. Evaluación

Se establecen los controles, con el fin de mitigar el riesgo de contagio, y la verificación de la correcta ejecución de los protocolos.

Servicio disponible sólo para Bogotá.



VENTAJAS DEL SERVICIO



Análisis
de Riesgo



Visita
Técnica



Especialistas
Encargados



Elaboración Manual
Plan de Bioseguridad



Control de Plan
de Bioseguridad



Plan de
Comunicación

Servicio disponible sólo para Bogotá.



ALGUNOS DE NUESTROS CLIENTES



PROMESAS DE MARCA

Seguridad



Es tener la tranquilidad de dejar la gestión de tu Recurso Humano en manos de la *primera y única Empresa de Servicios Temporales con certificación en Buenas Prácticas Laborales.*

Tiempo



¡Es oro! Por ello hemos simplificado nuestros procesos y desarrollado canales de comunicación enfocados en *facilitar la autogestión y trazabilidad de los requerimientos:*

contratación electrónica, plataforma de reclutamiento y selección, app, portal web Empresa / Trabajador, soporte omnicanal para atención de empleados en misión.



Cercanía



Es contar con personas que conozcan las *necesidades de tu negocio* y que se preocupen por todos tus grupos de interés. *Somos la primera Empresa de Servicios Temporales con denominación BIC.*

BPL

CERTIFICACIÓN

en Buenas Prácticas Laborales



CERTIFICACIONES

En Colombia hay 638 empresas de Colaboración Temporal, **sólo Grupo Logis cuenta con la certificación en Buenas Prácticas Laborales**, reconocimiento de calidad que otorgan la firma de abogados Godoy Córdoba e ICONTEC.

Decidimos en el año 2014 adherirnos al **Pacto Global de la Organización de las Naciones Unidas**, como muestra de nuestro apoyo y compromiso en la implementación de iniciativas que promuevan los derechos humanos a nivel mundial.



Godoy
Córdoba



Escanea para ver video:
¿Qué es BPL y sus ventajas?



CERTIFICACIONES

Combinamos las ventajas de nuestra actividad comercial y económica con acciones concretas para propender por el **bienestar de nuestros colaboradores**, aportar a la **equidad social** del país y contribuir a la **protección del medio ambiente**.



El Ranking PAR un instrumento de medición que permite contar con una “fotografía” de los avances en equidad de género de las organizaciones participantes en Latinoamérica.

Estamos en el top 3 pymes COLOMBIA.

Par

RANKING DE
EQUIDAD DE GÉNERO
EN LAS ORGANIZACIONES



VALORES CORPORATIVOS

SABEMOS **CÓMO HACERLO.**

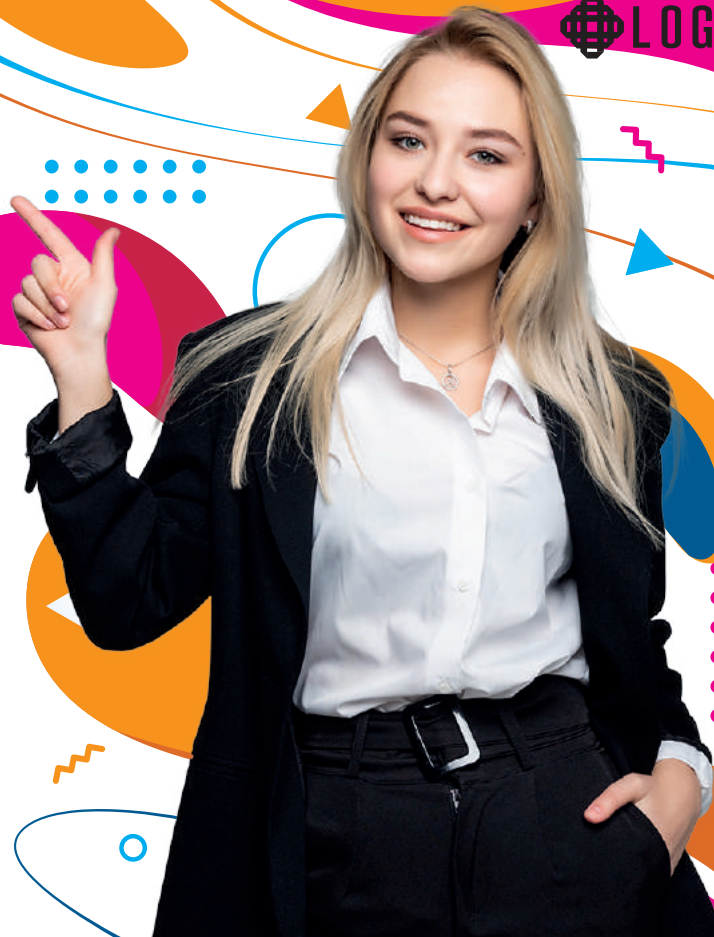
INNOVANDO CONSTRUIMOS CAMINOS.

LOS DETALLES HACEN LA DIFERENCIA.

PASIÓN POR **SERVIR.**

DE PUERTAS **ABIERTAS.**

SIEMPRE CÁLIDOS, **SIEMPRE HUMANOS.**



BENEFICIOS

Descubre todos los beneficios que tenemos para tu organización:

- + Inversión en mantener a tu equipo capacitado.
- + Tranquilidad en las afiliaciones de tus trabajadores a EPS.
- + Capital humano respaldado por la Puntualidad de Pagos de Nómina.
- + Cumplimiento en liquidaciones.
- + Garantía de entrega de beneficios por parte de la Caja de Compensación Familiar.
- + Deja en nuestras manos la responsabilidad en Gestión de Incapacidades.
- + Programas de Salud y Seguridad en el Trabajo y Prevención de Accidentes Laborales.
- + Define y cuenta con un presupuesto designado a Actividades de Bienestar.
- + Club de fidelización soygrupologis.com en la cual los trabajadores en misión reciben beneficios y descuentos.

APP GRUPO LOGIS

Hemos iniciado la transformación digital de la compañía a través de herramientas que generan nuevas experiencias para los clientes, facilitando la interacción con respuestas automáticas a través de nuestra APP Móvil, permitiendo tramitar solicitudes y consultas optimizando la experiencia de nuestros usuarios con nuevos y mejores canales de comunicación.

 [linkedin.com/in/grupologis](https://www.linkedin.com/in/grupologis)

 [grupologis](https://www.youtube.com/grupologis)

 [facebook.com/grupologis](https://www.facebook.com/grupologis)

 [@grupologis](https://www.instagram.com/grupologis)

 [@grupo_logis](https://twitter.com/grupo_logis)

Suscríbete al Blog de RRHH

ESCANEAR QR-LOGIS



ESCANEAR QR-LOGIS

Suscríbete al Blog Logístico

ESCANEAR QR-LOGIS



ESCANEAR QR-LOGIS





*Gestión
Laboral*



*Logística
Laboral*

LOGIS
Logística Laboral

*Innovación
& Servicios*



Regional Noroccidente

Medellín - Antioquia

📍 Cra 42 # 3 Sur 81 Torre 1
Piso 15 Edificio Milla de Oro

☎ 604 6614

📞 317 586 2069

✉ dircomercialmed@grupologis.co

Regional Costa Suroccidente

Cartagena - Bolívar

📍 Cra. 17 No. 32 - 50 Of. 2 - 6
Estación de Servicio San

Felipe / Paseo Bolívar

☎ 693 2404 - 643 168

📞 315 612 8125

✉ pdeavila@grupologis.co

Regional Suroccidente

Cali - Valle del Cauca

📞 317 586 2069

✉ dircomercialmed@grupologis.co

Regional Centro

Bogotá - Cundinamarca

📍 Calle 85 No. 16A -31 Oficina 302
745 0921

☎ 318 711 5444

✉ dircomercialbog@grupologis.co

Regional Costa Norte

Barranquilla - Atlántico

📍 Calle 64 No 50 - 03

☎ 385 3362 - 385 3363

📞 317 572 9959

✉ ivargas@grupologis.co

Línea de Ventas

ESCANEAR QR-LOGIS



ESCANEAR QR-LOGIS

Línea PostVentas

ESCANEAR QR-LOGIS



ESCANEAR QR-LOGIS

